

Ajouter une dimension spatiale à votre Alfresco

MyDocGis propose une solution innovante pour associer les contenus de votre entrepôt Alfresco ECM avec des données géographiques.

MyDocGis vous permet par exemple de géoréférencer les contenus de vos sites collaboratifs Alfresco Share :

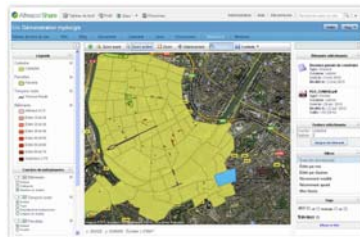
- documents
- page de wiki
- post du blog
- discussions
- liens web



Le géoréférencement de ces éléments se fait en utilisant soit des données à composante cartographique existantes au sein de votre système d'information, soit des ressources externes disponibles (Web services, API IGN, Google maps, OpenStreetMap...).

Le module MyDocGis vous permet de déclarer des ressources cartographiques dans Alfresco et propose :

- des actions supplémentaires dans Alfresco pour géolocaliser vos contenus
- un composant pour la navigation cartographique intégrée dans l'interface Alfresco.
- des processus d'intégration peuvent permettre la géolocalisation automatique des documents.



Bénéfices

- L'information géographique est une base de référence permettant un mode d'accès naturel dans de nombreux contextes,
- Utilisation de vos ressources cartographiques (SGBD, services web, fichiers SIG) pour diffusion via les espaces collaboratifs
- Diffuser vos contenus métiers associés aux documents. Ajoutez une dimension collaborative à vos objets géographiques

Les données cartographiques

La plupart des contenus comportent un notion géographique, utiliser cette composante cartographique permet :

- de servir à l'indexation
- la catégorisation des documents, des contenus en général
- un classement s'appuyant sur vos données métiers cartographiques

Fonctions

- Gestion collaborative et documentaire
- Utilisation de vos données métiers cartographiques
- Association des contenus à vos données géographiques
- Accès cartographique à vos contenus
- Navigation et recherche cartographique
- Filtre dynamique des données présentes sur la carte
- Personnalisation de l'affichage des données cartographiques
- Import et association massifs de documents
- Sauvegarde de contexte de navigation cartographique
- Communication avec votre SIG
- Accès à des ressources SIG externes
- Légende dynamique selon le mode de présentation retenu
- Sélection des couches
- Analyse thématique

Technologies

- Alfresco ECM
- OpenLayers
- GeoTools
- SLD

Interfaces

- GeoTools
- Postgis, Shapefile et bien d'autres
- WMS
- WFS
- CMIS
- GoogleMap
- OpenStreetMap
- API IGN

Standards

- WMS (OGC)
- WFS (OGC)
- SLD (OGC)

Services

- Support
- Maintenance et mises à jour
- Formation
- Consulting

Capitaliser sur vos données géographiques

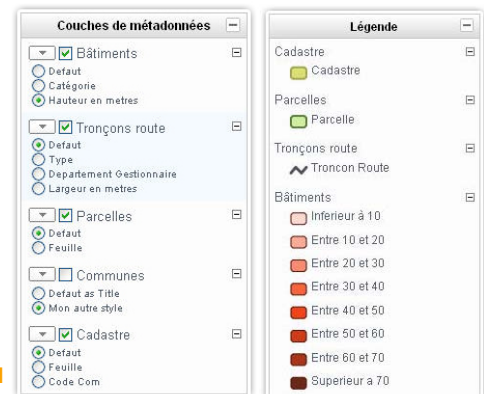


MyDocGis vient faire le lien entre

- votre SI métier cartographique et/ou des ressources géographiques externes,
- et les contenus dans Alfresco.

Vous pouvez avec MyDocGis définir les modes de représentation des cartes : module d'administration intégré au module d'administration Alfresco

- affichage des couches raster et vecteurs, positions et sémiologie
- analyse thématique sur les méta-données des couches géographiques
- définition des couches utilisées selon les sites collaboratifs...



Accès au contenu depuis la carte, géolocaliser votre contenu

MyDocGis vous permet de naviguer dans vos cartes et dans votre contenu depuis le module cartographique associé à Alfresco et de bénéficier de nombreuses possibilités de navigation :



- zoom, déplacement
- filtre sur les documents
- navigation par les tags (filtre sur la carte selon les objets géographiques associés aux contenus tagués)
- sélection, interrogation,
- accès contenu, retour sur la carte
- enregistrement de votre contexte (couches, mode de représentation)
- géolocaliser votre contenu

