

DIJON, LE 7 MARS 2022

NOUVEL ÉLAN DE SOLIDARITÉ À L'OCCASION DU 7^{ÈME} CHALLENGE DON DE SANG DE DIJON

Depuis 2015, l'EFS propose aux organismes dijonnais de participer à son défi solidaire pour sauver des vies en équipe à l'heure des bonnes résolutions du début d'année, période de tension connue sur les stocks de sang notamment cette année.

➔ Un début d'année inquiétant pour l'EFS

Depuis le début de la crise sanitaire COVID19, l'EFS rencontre de nombreuses difficultés à stabiliser le niveau des réserves de sang et a été contraint à lancer 6 appels au don en 2021 ainsi qu'un bulletin d'urgence vitale début février 2022. En effet, l'incertitude du contexte actuel, l'annulation de collectes en entreprises ou milieu étudiant ainsi que la recrudescence de la pandémie impactent fortement la mobilisation des donneurs. Une situation qui s'avérait dangereuse à court terme, alors qu'il est envisageable pour l'EFS de ne pas pouvoir répondre aux besoins des hôpitaux en produits sanguins pour soigner les malades.

Pour inciter des nouveaux donneurs qui manquent cruellement à l'appel à passer la porte du don de sang et rappeler l'importance de ce geste solidaire, l'EFS propose ainsi aux citoyens de participer à des opérations d'envergure qui permettent de sortir du cadre habituel, telles qu'un challenge solidaire entre amis et collègues.

➔ Des organismes toujours plus nombreux, toujours plus motivés

Entreprises, associations, clubs sportifs ou groupes d'amis, ils sont 59 organismes à avoir répondu à l'appel de l'EFS, un véritable record toute édition confondue et parmi eux 25 prenaient part à ce défi solidaire pour la 1^{ère} fois. Tous se sont prêtés au jeu en mettant en place diverses actions de communication pour mobiliser leurs collègues et amis malgré la distance instaurée par le télétravail, permettant ainsi d'accueillir 594 participants pendant le challenge. Parmi eux, 118 passaient la porte du don de sang pour la 1^{ère} fois et 129 y revenaient alors qu'ils ne s'étaient pas présentés depuis plus de 3 ans. Une nouvelle démonstration de solidarité à la dijonnaise qui a contribué à sauver de nombreuses vies mais également à remonter le niveau des réserves de produits sanguins régionales qui se trouvait au plus bas en ce début d'année. Un grand MERCI à tous !



Contacts EFS Bourgogne Franche-Comté

Capucine BOURSON, Développeur de territoire Côte d'Or
Capucine.bourson@efs.sante.fr | 03 80 70 60 02

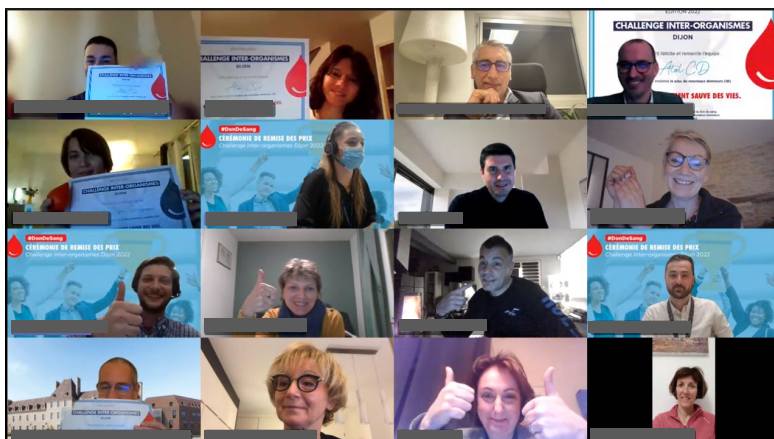
Marina LEDOUX, Directrice adjointe
Marina.ledoux@efs.sante.fr | 06 71 01 72 39

👉 Leur solidarité sauve des vies !

6 prix ont été attribués cette année pour mettre à l'honneur petites et grosses équipes. Le **CHU de Dijon** s'est mobilisé en masse pour répondre à l'appel au don et remporte le trophée de cette 7^{ème} édition, en ayant mobilisé le plus de donneurs, à remettre en jeu l'année prochaine. 4 nouvelles équipes se sont également distinguées pour leur 1^{ère} participation : **ATOL CD** remporte le prix de l'équipe qui a mobilisé le plus de nouveaux donneurs, la **L1 Psycho** a mobilisé la plus jeune donneuse, qui venait tout juste d'avoir 18 ans, la **Clinique Bénigne Joly** a mis en place la communication interne la plus remarquable et les restaurants **Chez mes Sœurs** ont cumulé le plus de mentions j'aime sur leur photo d'équipe postée sur les réseaux sociaux. La fidèle équipe **Eiffage Construction BFC** a quant à elle utilisé le nom le plus original en se renommant « les Saigneurs du Gros-Œuvre ». Bravo à elles !

Et parce que tout le monde gagne en sauvant des vies, l'EFS félicite et remercie les 59 organismes participants :

- **Le CHU Dijon Bourgogne** avec 65 donneurs dont 11 nouveaux,
- **La Ville de Dijon – CCAS – Dijon Métropole** avec 34 donneurs dont 4 nouveaux,
- **ATOL CD** avec 31 donneurs dont 18 nouveaux,
- **La CARSAT « Ensemble, c'est tout »** avec 25 donneurs dont 1 nouveau,
- **L'ASPTT Athlétisme** avec 21 donneurs dont 1 nouveau,
- **Charline & Cie et Is-Selongey Football** avec 19 donneurs et 3 nouveaux,
- **Pharma Dijon (ABEP)** avec 18 donneurs dont 4 nouveaux,
- **La CPAM Côte d'Or** avec 18 donneurs,
- **FM Logistic « Mon sang, ta vie »** avec 17 donneurs dont 9 nouveaux,
- **La L1 Psycho** avec 16 donneurs dont 9 nouveaux,
- **15 donneurs et moins** : Adhex Technology & Adhex Pharma, Chez mes sœurs, La Clinique Bénigne Joly « tous à SANG pour SANG », Safran Electronics & Defense, Crowe Rocard Equinoxe / Le Pôle RH, Oncodesign, C Page, IAE Dijon, Médecine Dijon (CEMD), APRR Dijon, Groupe GéO+ (GEOTEC), AM Sports « Roller donneurs, à sang à l'heure ! », Entretien Dijonnais, MGEFI Economie – Finances – Industrie, ALTECA, Delpharm Sang't, EDF Enedis, Eiffage Construction BFC « les Saigneurs du Gros-Œuvre », Hygiène et Nature, l'Association Leo Lagrange, Team EFS, AS Fenris Football Américain et Flag Football, l'Association Elles, Eurogerm, USCD, BGE Perspectives Côte d'Or « Entreprendre avec BGE », CAPEC, Cerfrance BFC, CROSSJECT, Euroflaco Alpla « Euroglobine », IUT Dijon-Auxerre, Team RGA Expertise & Audit, ATB Auto, EDIB SARL Industries, Team Elithis, Judo Club Marsannay-la-Côte, Compagnons du Devoir, Tape à l'œil Dijon, Ecole Saint Dominique « Apel St Do' », Biotope, Crédit Agricole Champagne-Bourgogne, Eclolink, PROMUT Entreprise Adaptée, ALLIANZ Côte d'Or Expertise, Centre commercial Grand Quetigny, Four Data, Pole Emploi Dijon, Polyclinique du Parc Drevon et FIMADEV.



Remise des diplômes organisée le 2 mars dernier en visioconférence.

Contacts EFS Bourgogne Franche-Comté

Capucine BOURSON, Développeur de territoire Côte d'Or
Capucine.bourson@efs.sante.fr | 03 80 70 60 02

Marina LEDOUX, Directrice adjointe
Marina.ledoux@efs.sante.fr | 06 71 01 72 39

➡ S'engager au quotidien pour le don de sang : Pharmacie Montchapet

Depuis mercredi 23 février, le don de sang est particulièrement visible sur la vitrine de la Pharmacie Montchapet, et pour cause ...

Il y a quelques semaines, un véhicule termine sa course dans la vitrine de Catherine Legoeul, propriétaire de la Pharmacie Montchapet. Celle-ci se retrouve avec une vitrine cassée, son assurance lui annonce qu'il faudra installer une planche en bois le temps de la remplacer. Ayant vu passer les nombreux appels au don de sang dans la presse et sur les réseaux sociaux, elle contacte alors l'Etablissement français du sang pour leur proposer d'habiller ce panneau aux couleurs du don de sang. Sa pharmacie, située à un carrefour proche des transports en commun et du centre-ville, dispose en effet d'un emplacement idéal pour diffuser un message solidaire !

Une offre acceptée immédiatement par l'établissement régional, qui a relayé il y a quelques semaines le premier bulletin d'urgence vitale de son histoire et qui peine toujours à recruter de nouveaux donneurs. « Nous espérons que cet habillage éphémère rappellera aux dijonnais l'importance du don et leur donnera envie de se rendre en collecte, explique Capucine Bourson, développeur de territoire pour la Côte-d'Or. C'est une preuve concrète que chacun peut, à son niveau, rejoindre la grande chaîne de solidarité du don de sang ! »

Pendant près de 2 mois en plus de l'habillage extérieur, des documents sur le don de sang seront mis à disposition pour appuyer les pharmaciens qui sensibiliseront la clientèle à ce geste qui sauve chaque année près de 26 000 patients dans la région.



À propos de l'EFS

Grâce au don de sang, donateurs et receveurs sont au cœur de l'économie du partage.

Les 10 000 collaboratrices et collaborateurs, médecins, pharmaciens, biologistes, techniciens de laboratoire, chercheurs, infirmiers, équipes de collecte de l'Etablissement français du sang, en lien avec des milliers de bénévoles, s'engagent au quotidien comme dans les circonstances exceptionnelles pour transformer les dons en vies et soigner ainsi 1 million de patients par an. Opérateur civil unique de la transfusion sanguine en France, l'EFS a pour mission principale l'autosuffisance nationale en produits sanguins. Il s'investit par ailleurs dans de nombreuses autres activités, comme les examens de biologie médicale, la thérapie cellulaire et tissulaire ou la recherche. Au-delà de la qualification des dons, les laboratoires de l'EFS réalisent différents types d'exams biologiques, hématologiques et immunologiques. Des examens indispensables dans le cadre d'une transfusion mais également d'une greffe d'organe, de tissus ou de cellules. Avec plus de 500 millions d'actes réalisés par an, l'EFS est le plus grand laboratoire de biologie médicale de France. L'Etablissement français du sang est présent sur l'ensemble du territoire à travers ses 128 sites pour être au plus près des donateurs et des malades et des blessés et porter ainsi des valeurs sans équivalent. Etablissement français du sang. Bien plus que le don de sang.

Contacts EFS Bourgogne Franche-Comté

Capucine BOURSON, Développeur de territoire Côte d'Or
Capucine.bourson@efs.sante.fr | 03 80 70 60 02

Marina LEDOUX, Directrice adjointe
Marina.ledoux@efs.sante.fr | 06 71 01 72 39