

La RPA, une technologie adaptée au secteur agricole

# ATOL CD & AUDANIS ACCOMPAGNENT VOS PROJETS RPA

## **Atol CD**

Intégrateur expérimenté de solutions métiers pour le secteur Agri - Agro.

## **Audanis**

Cabinet de conseil en stratégie digitale, dédié à l'agro-distribution.

LA RPA (ROBOTIC PROCESS AUTOMATION), C'EST :



Automatiser les tâches manuelles et chronophages



Automatiser et ordonnancer les processus

## LES OBJECTIFS



Améliorer les performances globales tout en réduisant les coûts



Fiabiliser les processus opérationnels

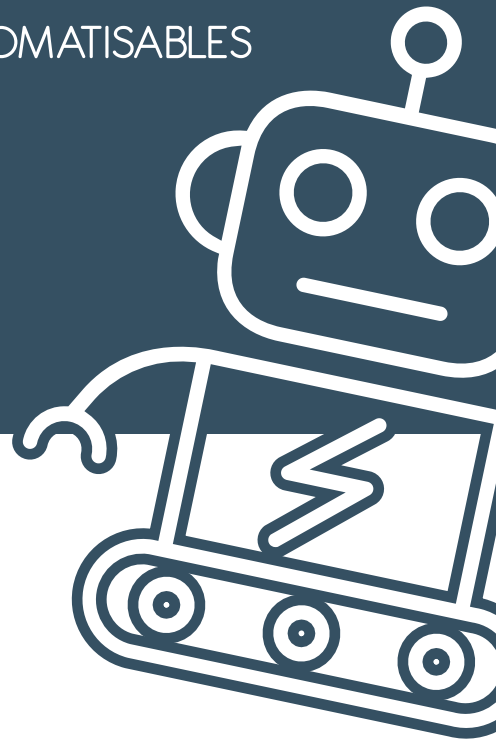


Éliminer le travail routinier sans valeur ajoutée et recentrer les opérateurs sur leur cœur de métier



## DOMAINES D'APPLICATIONS – FONCTIONS AUTOMATISABLES

- Automatisation d'un processus de bout en bout
- Saisie, re-saisie d'informations, copier/coller des données, remplir des formulaires
- Constitution automatisée de rapports
- Collecte et migration en masse de données
- Automatisation de tests de recette de logiciels
- Recueillir des statistiques sur les réseaux sociaux



## NOTRE OFFRE DE SERVICE

- Définition d'une stratégie RPA
- Expérimentation, POC sur un cas d'usage à fort ROI
- Assistance à la conduite du changement
- Déploiement du RPA dans une logique d'amélioration continue



UiPath est un des acteurs clés sur le marché de la RPA. UiPath a été nommé en 2020 leader mondial, pour la deuxième année consécutive, dans le Magic Quadrant Gartner pour l'Automatisation robotisée des processus. Atol CD est partenaire privilégié depuis 3 ans et a mis en place un pôle d'activité dédié. Fort de cette expertise, la trentaine d'expérimentations initiées sont en cours de déploiement en production chez nos clients avec des processus robotisés à présent fiabilisés et optimisés.



## CAS D'USAGES RPA DANS L'AGRO-DISTRIBUTION

### Achat - Vente

- Mise à jour automatisée des prix (achat et vente)
- Composition automatique de fiches produits (semence, phyto...)
- Automatisation de la collecte et des commandes

### Finance

- Collecte de données et constitution du reporting financier
- Automatisation du processus de rattachement des documents GED aux pièces comptables
- Automatisation des vérifications d'identité des fournisseurs (SIREN, TVA...)
- Automatisation saisie factures fournisseurs et rapprochement

### Ressources Humaines

- Automatisation de l'accueil des arrivants et gestion automatisée du suivi des départs
- Automatisation de saisie, re-saisie congés, absences ...
- Déclaration des arrêts de travail]

### Système d'Information

- Automatisation des tests de non-régression et de recette
- Migration de données et documents entre systèmes (Ged, ERP, logiciels métiers)